

Einleitung / Fusion 360 Grundschulung

Fusion 360 von Autodesk (Autocad, Inventor, 3Ds Max, Maya usw...) ist eine parametrische cloudbasierte CAD Lösung.

Parametrisch bedeutet man kann jederzeit im Entwicklungsprozess die Geometrien abändern.

Der Vor- beziehungsweise Nachteil ist die Cloudanbindung von FUSION 360.

- Man kann sofern Fusion auf einem Rechner installiert ist, sich mit seinem Account anmelden.
So hat man immer Zugriff auf seine Dateien und Einstellungen.
- Für größere Firmen eher unpassend wegen Industriespionage. Know How aus der Hand geben ist meist problematisch.

Fusion ist für nicht kommerzielle Nutzung gratis zu verwenden. Ab einem Umsatz von 100.000\$ gilt es eine Lizenz zu beziehen.

Mit Fusion wird nicht nur der Konstruktionsbereich abgedeckt, man kann damit auch 3d modellieren, simulieren, rendern und G Code erstellen für alle möglichen CNC Maschinen erstellen. Auch der Generative Design Bereich wird abgedeckt.

Fusion scheint die Spielwiese der Zukunft zu sein. Autodesk bietet auf dieser Plattform immer neue Technologien an. Man könnte es als offenes BETA Programm sehen.

In dieser Grundeinschulung werden die absoluten Grundlagen abgedeckt, also die Bedienoberfläche und gewisse Mechanismen.

Nach dieser Einschulung sollte man in der Lage sein einfache Teile selbst zu konstruieren. Des weiteren findet man auf Youtube und in Fusion selbst, auch sehr viel Hilfe zu weiterführenden Themen.

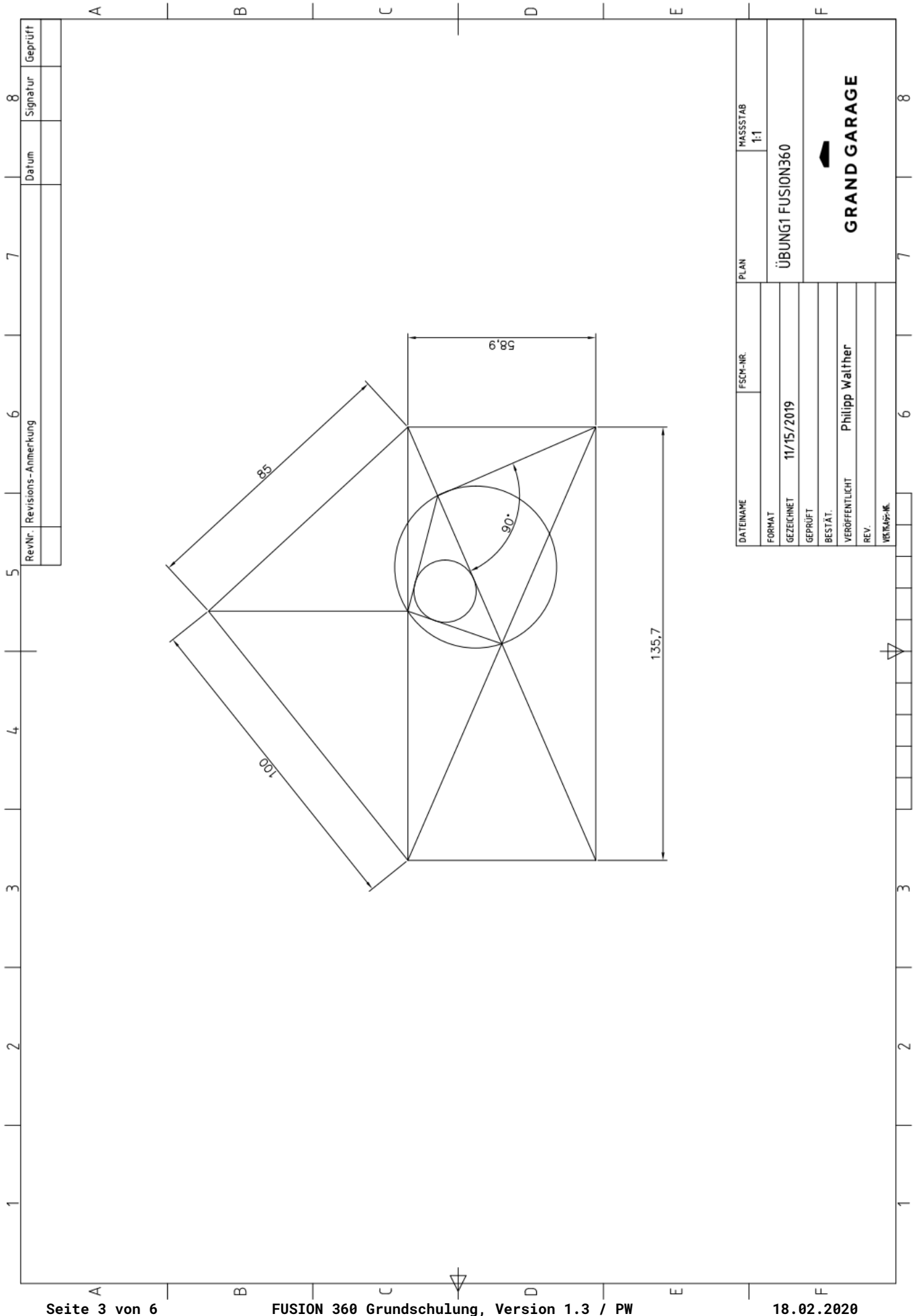
Voreinstellungen Fusion 360


Sprache

Z-nach oben Voreinstellungen Allgemein / Vorgabeausrichtung

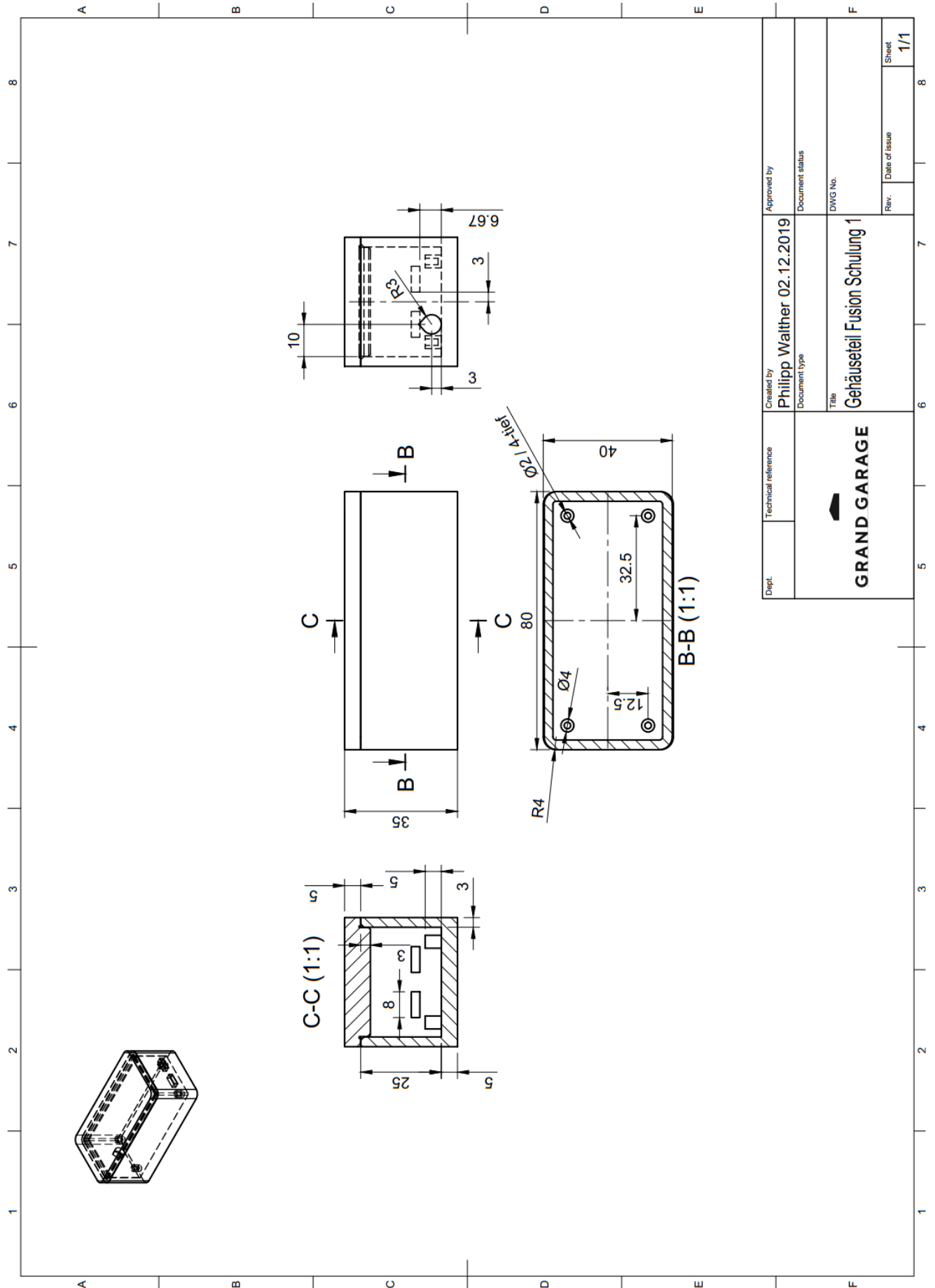
Raster ausschalten.

GRAND GARAGE



DATENAME	FSCH-NR.	PLAN	MASSTAB
FORMAT			1:1
GEZEICHNET	11/15/2019	ÜBUNG1 FUSION360	
GEPRÜFT		<div>  GRAND GARAGE </div>	
BESTÄT.			
VERÖFFENTLICHT	Philipp Walther		
REV.			
VERKÄUF-M.			

GRAND GARAGE



GRAND GARAGE

Tastenkürzel:

Funktion	Windows	Mac
System:		
Kopieren	Strg + C	Befehlstaste + C
Einfügen	Strg + V	Befehlstaste + V
Ausschneiden	Strg + X	Befehlstaste + X
Speichern	Strg + S	Befehlstaste + S
Rückgängig	Strg + Z	Befehlstaste + Z
Wiederherstellen	Strg + Y	Befehlstaste + Y
Aktualisieren	F5	F5
Allgemein:		
4 Ansichtsfenster anzeigen	Shift + 1	Shift + 1
Vollbildmodus	Strg + Shift + F	Strg + Shift + F
ViewCube Zeigen/Ausblenden	Strg + Alt + V	Strg + Befehlstaste + V
Browser Zeigen/Ausblenden	Strg + Alt + B	Strg + Befehlstaste + B
Aktivität Zeigen/Ausblenden	Strg + Alt + A	Strg + Befehlstaste + A
Textbefehle Zeigen/Ausblenden	Strg + Alt + C	Strg + Befehlstaste + C
Toolbar Zeigen/Ausblenden	Strg + Alt + W	Strg + Befehlstaste + W
Navigationsleiste Zeigen/Ausblenden	Strg + Alt + N	Strg + Befehlstaste + N
Gruppe Daten Zeigen/Ausblenden	Strg + Alt + P	Strg + Befehlstaste + P
Standard Layout Wiederherstellen	Strg + Alt + R	Strg + Befehlstaste + R
Arbeitsbereich Modell:		
Extrusion	E	E
Bohrung	H	H
Drücken/Ziehen	Q	Q
Abrunden	F	F
Verschieben	M	M
Darstellung	A	A
Alles berechnen	Strg + B	Befehlstaste + B
Gelenk	J	J
Verbinden wie modelliert	Shift + J	Shift + J
Linie	L	L
2-Punkt Rechteck	R	R
Mittelpunkt, Durchmesser, Kreis	C	C
Stutzen	T	T
Versatz	O	O
Messen	I	I
Skizzenbemaßung	D	D
Skripte und Zusatzmodule	Shift + S	Shift + S
Fensterauswahl	1	1
Freiformauswahl	2	2
Farbauswahl	3	3

LOGIN DATEN

Windows Anmeldung:
Mitglied / Wifi4members

Fusion 360 Anmeldung:
Siehe Sticker am Bildschirm:

Für Rechner Nummer-7 gilt dann zB.

Zb. cad-cam-7@grandgarage.eu / Wifi4members

WICHTIG: Wenn du mit deinem eigenen Account angemeldet bist, vergiss nicht dich abzumelden!